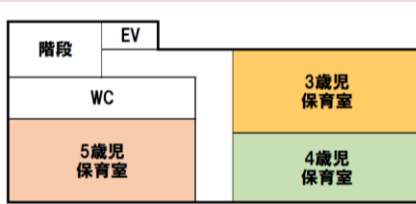


## 施設配置図

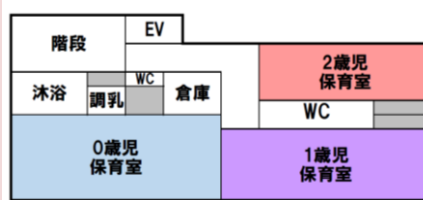
1階



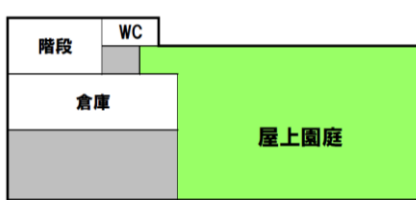
3階



2階



4階

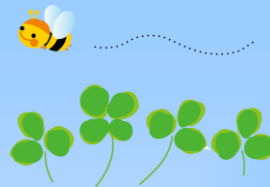


※送迎用駐車場はございませんので、お車での送迎はご遠慮ください。  
公共交通機関を利用した送迎にご協力をお願いします。

## 案内図



2020年4月1日開園



# あい保育園川口

## 入園説明会

場所	大阪市立西区民センター 住所：大阪府大阪市西区北堀江4丁目2-7
日時	8月24日(土)13:00~15:00 内容 13:00~申込の説明(区役所より) 14:00~(仮称)あい保育園川口について説明(20分程度) その他 新規園の説明 15:00 終了予定
備考	・ <u>ご予約は必要ございません</u> 。当日開始時刻までに会場へお越しください。



【株式会社アイグラン 開設準備室】  
〒532-0004  
大阪市淀川区西宮原1-5-28  
新大阪テラスサキ第3ビル2階  
TEL: 06-6151-3493

## ・保育理念

私たちは子ども達に「自分の夢を自分の力で実現できる人」  
になって欲しいと願っています。

そして、そのためには次のことが必要だと考えています。

- ・いろいろなことに興味を持ち、自分で考えやってみる気持ちを持つこと。
- ・思いやりの気持ちを持って楽しく仲間と関わることができること。
- ・安心できる「心の基地」があること。

## ・保育方針

### 自主性を育てます

ワクワクドキドキするような体験に自ら挑むことで、  
自主性、考える力が育ちます。  
子ども達の年齢・発達に応じたいろいろな活動を企画し、  
経験する機会を設けますが、大人が“やらせる”のではなく、  
子ども自身が“やってみたくなる”ような環境作りに重点を置き、  
自由に遊びを創造・発展させる中で、考える力、創る喜びを育ててまいります。

### 個性を大切にします

やんちゃな子、恥ずかしがり屋な子、怒りんぼ、泣き虫、  
障がいのある子ども。子ども達は1人ひとり輝いています。  
いつも“Only One”を尊重し、「自分らしさ」を発揮できるように援助します。

### 思いやりの気持ちが育つ、「心の基地」をめざします。

思いやりは思いやりを受けることでのみ育ちます。  
保育士が子ども達一人ひとりの気持ちを受け止め、  
「心の基地」になれるよう、思いやりを持って接します。



### 自然との触れ合いを大切にします

花・木・虫・動物・水等自然やものに対する興味を育て、  
環境を大切に作る気持ちを育みます。また、見たり触ったりお世話をすることを通して、  
いたわりの気持ち、やがては命の尊さに気付いていきます。

## ・あい保育園の特色

### ウェブカメラシステム

保護者の皆様の不安な気持ちに  
お応えし、いつでも保育所の様子を  
PC、携帯から見る事ができる  
システムを保育室に導入。

### リトミック教育

本格的なリトミック教育の導入。  
※音楽を活用し右脳を活性化させ  
頭を働かせる土壌を育てる教育  
プログラムです。

### 食育に対する取組

「食べること＝楽しいこと」を理念とし、  
給食・おやつ共に完全手作り、天然だし  
にこだわり、食材は無農薬・減農薬  
とし、化学調味料も極力使用しません。

### ※アレルギー対応

お子様の症状に応じて除去食を  
実施いたします



## ・年間行事予定 ※変更する場合があります。

月	行事	主な内容
4月	入園おめでとう会	年度始めに、入園・進級のお祝いをする
5月	端午の節句	こいのぼりづくり等をして、子どもの日の伝承行事を楽しむ
6月	給食参観	日頃食べている食事を参観しながら保護者の方に召し上がっていただく。
7月	七夕まつり	笹かざりをして、七夕の伝承行事を楽しむ
8月	夏まつり	親子で夏祭りを楽しむ
9月	運動会	保育園で運動あそびを楽しむ
10月	遠足	遠足を友だちと楽しむ
11月	作品展	日ごろの制作・作品を展示し参観してもらう
12月	クリスマス	クリスマス会を楽しむ
1月	お正月遊び	こま、たこ、カルタなど伝承あそびを楽しむ
2月	節分	豆まきなどをして、節分の意味を知る
3月	卒園式	年長児の卒園をお祝いする

## ・持ってくるもの

・パジャマ、ハーフラシ、コップ、タオル  
上靴 等  
※年齢により若干異なります。通園着、  
スモックは希望者のみ。詳細については  
入所決定後の面談時にご案内します。

## ・購入するもの

・名札、連絡帳、帽子、お道具箱 等  
入園時諸費用（年齢別目安）  
0歳児：2,500円、1歳児：3,000円、  
2歳児：5,000円、3歳児：11,000円、  
4歳児：12,000円、5歳児：12,000円

## ・ご利用の案内

開園日：月～土曜日（休園日：日曜・祝日・年末年始）  
開園時間：朝7時30分から18時30分まで  
標準 朝7時30分～18時30分 短時間 朝8時30分～16時30分  
延長 18時30分から20時30分まで  
入園可能年齢：生後6ヶ月から就学前まで  
定員：80名（0歳：6名、1歳：12名、2歳：12名、  
3歳：15名、4歳：17名、5歳：18名）  
延長料金：延長保育を利用される方は、別途申し込みが必要です。