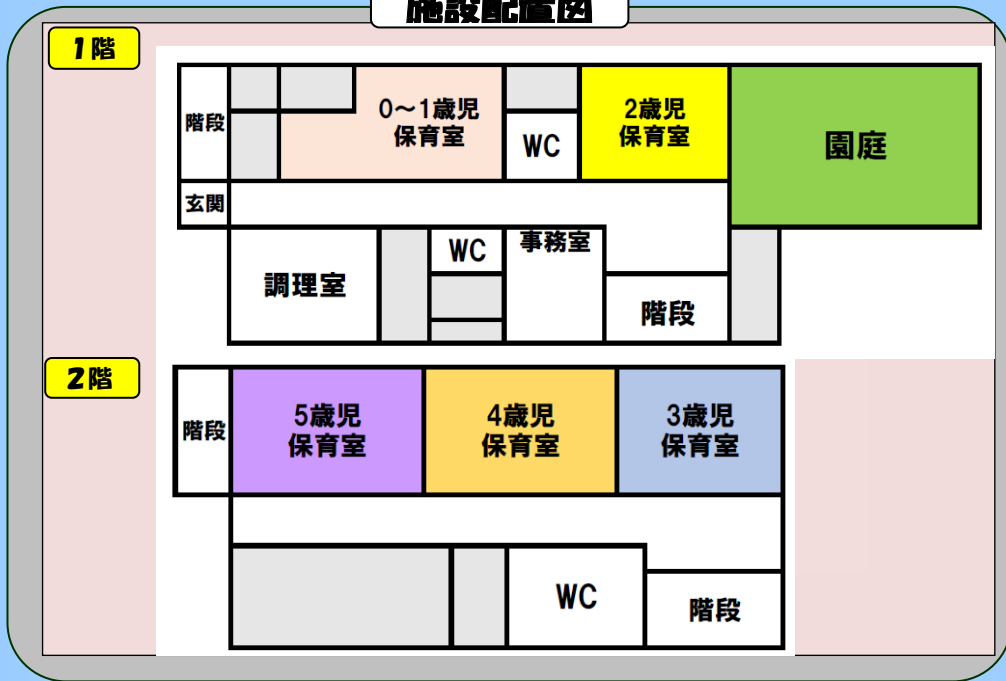


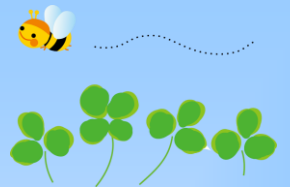
施設配置図



案内図



2020年4月1日開園



あい保育園廿日市中央

入園説明会

場所	あい保育園串戸 住所：広島県廿日市市串戸5-2-6
日時	2019年11月16日(土) 1部：10:00~11:00 2部：15:00~16:00 2019年11月30日(土) 1部：10:00~11:00 2部：15:00~16:00
備考	<ul style="list-style-type: none"> ご予約は必要ございません。当日開始時刻までに会場へお越しください。 お子さまの同伴は可能ですが、当日の保育はございません。 駐車場はございませんので公共交通機関をつかってお越しください。 ※2部構成にて開催させていただきます。ご都合の良い時間にお越しください。



AI GRAN
株式会社 アイグラン

【株式会社アイグラン 開設準備室】
〒733-0821
広島市西区庚午北4-7-19
TEL：082-535-3720
FAX：082-535-3723

・保育理念

私たちは子ども達に「自分の夢を自分の力で実現できる人」
になって欲しいと願っています。

そして、そのためには次のことが必要だと考えています。

- ・いろいろなことに興味を持ち、自分で考えやってみる気持ちを持つこと。
- ・思いやりの気持ちを持って楽しく仲間と関わることができること。
- ・安心できる「心の基地」があること。

・保育方針

自主性を育てます

ワクワクドキドキするような体験に自ら挑むことで、
自主性、考える力が育ちます。
子ども達の年齢・発達に応じたいろいろな活動を企画し、
経験する機会を設けますが、大人が“やらせる”のではなく、
子ども自身が“やってみたくなる”ような環境作りに重点を置き、
自由に遊びを創造・発展させる中で、考える力、創る喜びを育てまいる。

個性を大切にします

やんちゃな子、恥ずかしがり屋な子、怒りんぼ、泣き虫、
障がいのある子ども。子ども達は1人ひとり輝いています。
いつも“Only One”を尊重し、「自分らしさ」を発揮できるように援助します。

思いやりの気持ちが育つ、「心の基地」をめざします。

思いやりは思いやりを受けることでのみ育ちます。
保育士が子ども達一人ひとりの気持ちを受け止め、
「心の基地」になれるよう、思いやりを持って接します。



自然との触れ合いを大切にします

花・木・虫・動物・水等自然やものに対する興味を育て、
環境を大切に作る気持ちを育みます。また、見たり触ったりお世話をすることを通して、
いたわりの気持ち、やがては命の尊さに気付いていきます。

・あい保育園の特色

ウェブカメラシステム

保護者の皆様の不安な気持ちに
お応えし、いつでも保育所の様子を
PC、携帯から見る事ができる
システムを保育室に導入。

リトミック教育

本格的なリトミック教育の導入。
※音楽を活用し右脳を活性化させ
頭を働かせる土壌を育てる教育
プログラムです。

食育に対する取組

「食べること＝楽しいこと」を理念とし、
給食・おやつ共に完全手作り、天然だし
にこだわり、食材は無農薬・減農薬
とし、化学調味料も極力使用しません。

※アレルギー対応

お子様の症状に応じて除去食を
実施いたします



・年間行事予定 ※変更する場合があります。

月	行事	主な内容
4月	入園・進級式	年度始めに、入園・進級のお祝いをする
5月	端午の節句	こいのぼりを作り、子どもの日を祝う
6月	保育参観	家族の人に園での様子を見てもらう
7月	七夕・夏祭り	笹かざりをして、七夕の伝承行事と夏祭りを楽しむ
9月	運動会	保育園で運動あそびを楽しむ
10月	遠足	幼児組はバスに乗って友だちと遠足に行き楽しむ
11月	作品展	子ども達の作品を展示し感性に触れる
12月	クリスマス会	クリスマスの意味を知り、クリスマス会を楽しむ
1月	お正月遊び	こま、たこ、カルタなど伝承あそびを楽しむ
2月	節分 おゆうぎ会	豆まきなどをして、節分の意味を知る 1年の仕上げとして、保育園で成長を観てもらう
3月	ひな祭り・卒園式	子どもたちの成長を喜びお祝いする

・持ってくるもの

・パジャマ、ハーフラシ、コップ、タオル
上靴 等
※年齢により若干異なります。通園着、
スモックは希望者のみ。詳細については
入所決定後の面談時にご案内します。

・購入するもの

・名札、連絡帳、帽子、お道具箱 等
入園時諸費用（年齢別目安）
0歳児：1,000円、1歳児：2,000円、
2歳児：5,000円、3歳児：25,000円、
4歳児：25,000円、5歳児：30,000円

・利用のしやすさ

開園日：月～土曜日（休園日：日曜・祝日・年末年始）
開園時間：朝7時30分から18時30分まで
標準 朝7時30分～18時30分 短時間 朝8時30分～17時
延長18時30分から19時00分まで
入園可能年齢：生後57日から就学前まで
定員：50名（0歳：3名、1歳：9名、2歳：9名、
3歳：9名、4歳：10名、5歳：10名）
延長料金：延長保育を利用される方は、別途申し込みが必要です。