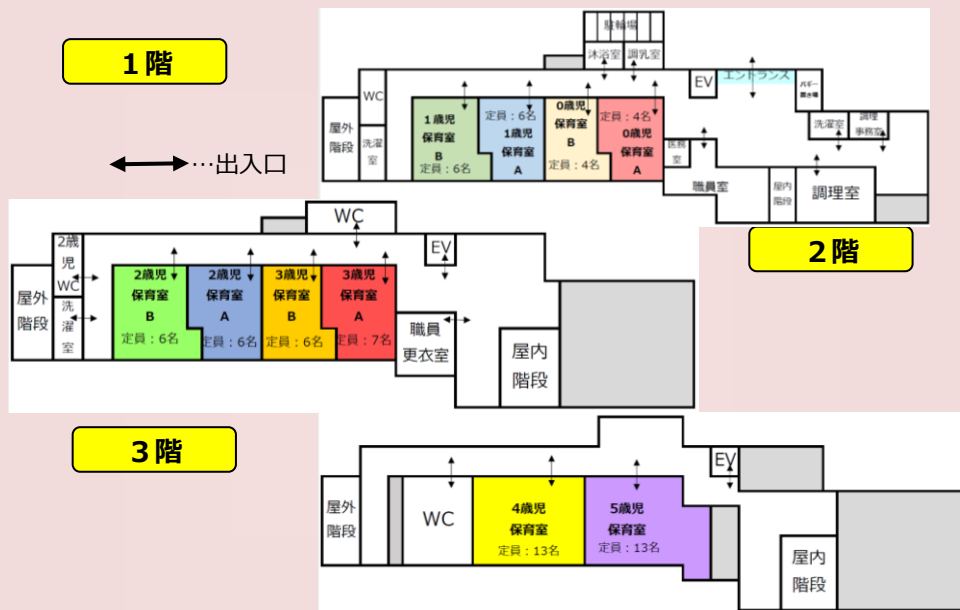


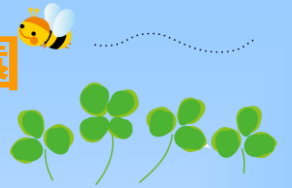
施設図



案内図



2021年 4月 1日開園



(仮称)

あい保育園白金台

説明会のご案内

場所	フクラシア品川（高輪口）A会議室（東京都港区高輪3-25-33 長田ビル6階）	
日時	1回目	11月1日（日）10:00～
	2回目	11月1日（日）13:00～
	3回目	11月1日（日）15:00～
	4回目	11月23日（月）10:00～
	5回目	11月23日（月）13:00～
	6回目	11月23日（月）15:00～
備考	<ul style="list-style-type: none"> ・ご予約は下記のQRコードより必ずお願い致します。 ・ご希望の日は、第3希望までお選び頂けます。 ※後日担当者より確定した日時を随時決まった方からお伝えさせて頂きます。 ※確定方法については、先着順にて決めさせて頂きます。 ・新型コロナウイルス感染症拡大防止のため、<u>大人1名のみ</u>のご参加とさせて頂きます。 ※感染防止の観点より人数制限をしております。お子さまはなるべく同伴されませんようお願い致します。 ・駐車場はございませんので、公共交通機関を使ってお越しください。 何卒ご理解の程宜しくお願い致します。 	



QRコードを読み取り
ご予約してください。

AI GRAN
株式会社 アイグラン

【株式会社アイグラン 開設準備室】
〒105-0012
東京都港区芝大門 2-3-6
大門アーバニスト 4階
TEL：03-6435-8702（開設準備室）
FAX：03-6435-8704（開設準備室）

・保育理念

私たちは子ども達に「自分の夢を自分の力で実現できる人」
になって欲しいと願っています。

そして、そのためには次のことが必要だと考えています。

- ・いろいろなことに興味を持ち、自分で考えやってみる気持ちを持つこと。
- ・思いやりの気持ちを持って楽しく仲間と関わることができること。
- ・安心できる「心の基地」があること。

・保育方針

自主性を育てます

ワクワクドキドキするような体験に自ら挑むことで、
自主性、考える力が育ちます。
子ども達の年齢・発達に応じたいろいろな活動を企画し、
経験する機会を設けますが、大人が“やらせる”のではなく、
子ども自身が“やってみたくなる”ような環境作りに重点を置き、
自由に遊びを創造・発展させる中で、考える力、創る喜びを育ててまいります。

個性を大切にします

やんちゃな子、恥ずかしがり屋な子、怒りんぼ、泣き虫、
障がいのある子ども。子ども達は1人ひとり輝いています。
いつも“Only One”を尊重し、「自分らしさ」を発揮できるように援助します。

思いやりの気持ちが育つ、「心の基地」をめざします。

思いやりは思いやりを受けることでのみ育ちます。
保育士が子ども達一人ひとりの気持ちを受け止め、
「心の基地」になれるよう、思いやりを持って接します。



自然との触れ合いを大切にします

花・木・虫・動物・水等自然やものに対する興味を育て、
環境を大切にする気持ちを育みます。また、見たり触ったりお世話をすることを通して、
いたわりの気持ち、やがては命の尊さに気付いていきます。

・利用のご案内

開園日：月～土曜日（休園日：日曜・祝日・年末年始）
開園時間：朝7時15分から20時15分まで
標準 朝7時15分～18時15分 短時間 朝9時00分～17時00分
延長 18時15分から20時15分まで
入園可能年齢：生後57日から就学前まで
定員：71名（0歳：8名、1歳：12名、2歳：12名、
3歳：13名、4歳：13名、5歳：13名）
延長料金：延長保育を利用される方は、別途申し込みが必要です。

・あい保育園の特色

体操教室

からだを動かすことの楽しさを知り、体
力向上を図ります。スポーツ（運動）を
通じて、自己肯定感を高め、心とカラダ
の土台を育みます。

リトミック教育

本格的なリトミック教育の導入。
※音楽を活用し右脳を活性化させ
頭を働かせる土壌を育てる教育
プログラムです。

食育に対する取組

『食べること＝楽しいこと』を理念とし、
給食・おやつ共に完全手作り、天然だし
にこだわり、食材は無農薬・減農薬
とし、化学調味料も極力使用しません。

※アレルギー対応

お子様の症状に応じて除去食を
実施いたします



・年間行事予定 ※変更する場合があります。

月	行事	主な内容
4月	入園おめでとう会	年度始めに、入園・進級のお祝いをします
5月	端午の節句	こいのぼりづくり等をして、子どもの日の伝承行事を楽しみます
6月	給食参観	保育園の給食を保護者の方に試食していただきます
7月	七夕まつり	笹かざりをして、七夕の伝承行事を楽しみます
8月	夏まつり	親子で夏まつりを楽しみます
9月	運動会	保育園で運動遊びを楽しみます
10月	遠足	遠足を友だちと楽しみます
11月	作品展	日ごろの制作・作品を展示し見て頂きます
12月	クリスマス	クリスマスの意味を知り、クリスマス会を楽しみます
1月	お正月遊び	こま、たこ、カルタなど伝承あそびを楽しみます
2月	節分	豆まきなどをして、節分の意味を知り楽しみます
3月	卒園式	年長児の卒園をお祝いします

・持ってくるもの

・タオル、出席ノート 等

※年齢により若干異なります。詳細につ
いては入所決定後の面談時にご案内し
ます。

・園においておくもの

・帽子、掛け布団 等

※年齢により若干異なります。詳細につ
いては入所決定後の面談時にご案内し
ます。