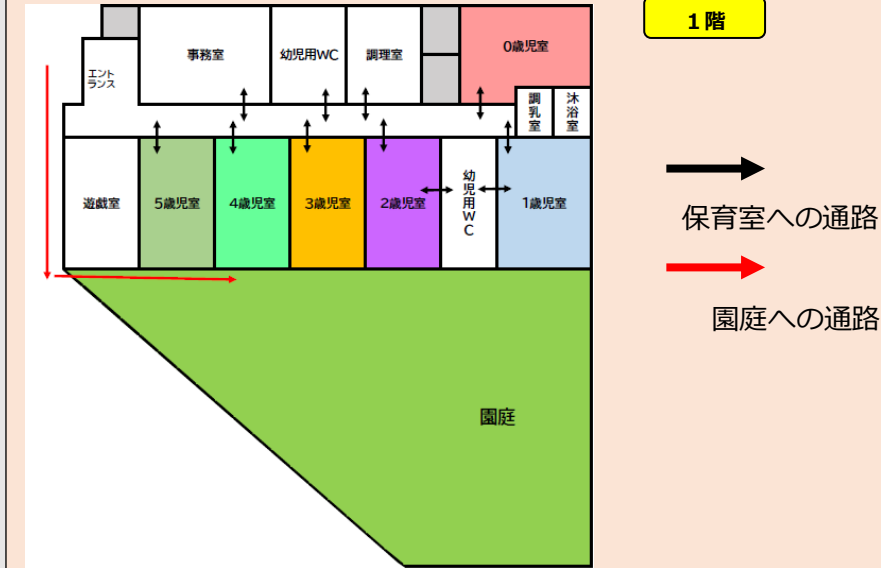


施設配置図

1階



→ 保育室への通路

→ 園庭への通路

建設予定地



2021年4月1日開園

(仮称)

あい保育園郡山東原 説明会のご案内



| 場所 | 富田公民館 (郡山市町東 3丁目 84) | | |
|----|---|-----------|---------|
| 日時 | 1回目 | 11月7日(土) | 10時00分～ |
| | 2回目 | 11月7日(土) | 13時00分～ |
| | 3回目 | 11月7日(土) | 15時00分～ |
| | 4回目 | 11月29日(日) | 10時00分～ |
| | 5回目 | 11月29日(日) | 13時00分～ |
| | 6回目 | 11月29日(日) | 15時00分～ |
| 備考 | <ul style="list-style-type: none"> ・ご予約は下記のQRコードより必ずお願い致します。 ・ご希望の日は、第3希望までお選びいただけます。 ※後日担当者より確定した日時を随時決まった方からお伝えいただけます。 ※確定方法は、先着順にて決めさせていただきます。 ・新型コロナウイルス感染症拡大防止のため、大人1名のみのお参加とさせていただきます。 ※感染防止の観点より人数制限をしております。 <p>お子様はなるべく同伴されませんようお願い致します。</p> <p>何卒ご理解の程よろしくお願い致します。</p> | | |

QRコードを読み取り、
ご予約をお願い致します。



【株式会社アイگران 開設準備室】

〒733-0821

広島県広島市西区庚午北 4-7-19

福屋庚午ビル 2階

TEL : 082-535-3720 (開設準備室)

FAX : 082-535-3723 (開設準備室)

AI GRAN

保育理念

私たちは子ども達に「自分の夢を自分の力で実現できる人」
になって欲しいと願っています。

そして、そのためには次のことが必要だと考えています。

- ・いろいろなことに興味を持ち、自分で考えやってみる気持ちを持つこと。
- ・思いやりの気持ちを持って楽しく仲間と関わることができること。

保育方針

自主性を育てます

ワクワクドキドキするような体験に自ら挑むことで、
自主性、考える力が育ちます。
子ども達の年齢・発達に応じたいろいろな活動を企画し、
経験する機会を設けますが、大人が“やらせる”のではなく、
子ども自身が“やってみたくなる”ような環境作りに重点を置き、
自由に遊びを創造・発展させる中で、考える力、創る喜びを育ててまいります。

個性を大切にします

やんちゃな子、恥ずかしがり屋な子、怒りんぼ、泣き虫、
障がいのある子ども。子ども達は1人ひとり輝いています。
いつも“Only One”を尊重し、「自分らしさ」を発揮できるように援助します。

思いやりの気持ちが育つ、「心の基地」をめざします。

思いやりは思いやりを受けることでのみ育ちます。
保育士が子ども達一人ひとりの気持ちを受け止め、
「心の基地」になれるよう、思いやりを持って接します。



自然との触れ合いを大切にします

花・木・虫・動物・水等自然やものに対する興味を育て、
環境を大切にする気持ちを育みます。また、見たり触ったりお世話をすることを通して、
いたわりの気持ち、やがては命の尊さに気付いていきます。

利用のご案内

開園日：月～土曜日（休園日：日曜・祝日・年末年始）

開園時間：朝7時30分から19時30分まで
標準 朝7時30分～18時30分 短時間 朝8時30分～16時30分
延長 18時30分から19時30分まで

入園可能年齢：生後57日から就学前まで

定員：60名（0歳：6名、1歳：9名、2歳：9名、
3歳：12名、4歳：12名、5歳：12名）

あい保育園の特色

ウェブカメラシステム

保護者の皆様の不安な気持ちに
お応えし、いつでも保育所の様子を
P.C、携帯から見る事ができる
システムを保育室に導入。

リトミック教育

本格的なリトミック教育の導入。
※音楽を活用し右脳を活性化させ
頭を働かせる土壌を育てる教育
プログラムです。

食育に対する取組

『食べること=楽しいこと』を理念とし、
給食・おやつともに完全手作り、天然だ
しにこだわり、食材は無農薬・減農薬
とし、化学調味料も極力使用しません。

※アレルギー対応

お子様の症状に応じて除去食を
実施いたします



年間行事予定 ※変更する場合があります。

| 月 | 行事 | 主な内容 |
|-----|--------|-----------------------------------|
| 4月 | 入園・進級式 | 年度始めに、入園・進級のお祝いをする |
| 5月 | 端午の節句 | こいのぼりづくり等をして、子どもの日の伝承行事を楽しむ |
| 6月 | 給食参観 | 日頃食べている食事を参観しながら保護者の方に召し上がっていただく。 |
| 7月 | 七夕まつり | 笹かざりをして、七夕の伝承行事を楽しむ |
| 8月 | 夏まつり | 親子で夏祭りを楽しむ |
| 9月 | 運動会 | 保育園で運動あそびを楽しむ |
| 10月 | 遠足 | 遠足を友だちと楽しむ |
| 11月 | 作品展 | 日ごろの制作・作品を展示し参観してもらう |
| 12月 | クリスマス | クリスマス会を楽しむ |
| 1月 | お正月遊び | こま、たこ、カルタなど伝承あそびを楽しむ |
| 2月 | 節分 | 豆まきなどをして、節分の意味を知る |
| 3月 | 卒園式 | 年長児の卒園をお祝いする |

持ってくるもの

・パジャマ、ハブラシ、コップ、タオル
上靴 等
※年齢により若干異なります。詳細について
は入所決定後の面談時にご案内します。

購入するもの

・名札、連絡帳、帽子、お道具箱 等
※詳細は入園前説明会時にお知らせし
ます。